



*Ремонт  
как искусство!*



**2013**

## ШПАТЛЁВКИ



Расход: до 0,9 кг/м<sup>2</sup>.  
Фасовка: 1,5; 5; 16 кг.  
Срок годности: 1,5 года.

### ШПАТЛЕВКА ФИНИШНАЯ

• Для внутренних работ • Акриловая

**НАЗНАЧЕНИЕ:** для финишного выравнивания стен и потолков с целью повышения класса обработки поверхности перед окраской.

**ОБЛАСТЬ ПРИМЕНЕНИЯ:** бетонные, оштукатуренные, деревянные, цементные, гипсовые, гипсокартонные, а также ранее окрашенные поверхности.

**СВОЙСТВА:** Пластичная. Легко наносится и шлифуется. Образует белое гладкое покрытие. Имеет высокую адгезию к основаниям. Не мелит. Без запаха.

### ШПАТЛЕВКА ВЫРАВНИВАЮЩАЯ

• Для внутренних работ • Акриловая

**НАЗНАЧЕНИЕ:** для выравнивания стен и потолков, для заполнения швов и устранения дефектов на поверхности перед ее окраской.

**ОБЛАСТЬ ПРИМЕНЕНИЯ:** штукатурка, бетон, кирпич, а также ранее окрашенные поверхности.

**СВОЙСТВА:** Пластичная. Легко наносится и шлифуется. Образует белое гладкое покрытие. Имеет высокую адгезию к основаниям. Не мелит. Без запаха.

### ШПАТЛЕВКА ВЫРАВНИВАЮЩАЯ

• Фасадная • Акриловая

**НАЗНАЧЕНИЕ:** для выравнивания поверхностей, устранения неровностей и дефектов основания перед окрашиванием.

**ОБЛАСТЬ ПРИМЕНЕНИЯ:** штукатурка, бетон, кирпич, а также ранее окрашенные поверхности внутри и снаружи помещений.

**СВОЙСТВА:** Пластичная. Легко наносится и шлифуется. Образует белое гладкое покрытие. Имеет высокую адгезию к основаниям. Не мелит. Без запаха. Влагостойкая.



Расход: до 2,3 кг/м<sup>2</sup>.  
Фасовка: 5; 16 кг.  
Срок годности: 1,5 года.

## ГРУНТОВКИ



Расход (1 слой):  
1 л на 15-20 м<sup>2</sup>.  
Фасовка: 1; 5; 10 л.  
Срок годности: 1,5 года.

### НАНО-ГРУНТОВКА

• Для слабо впитывающих поверхностей • Акриловая

**НАЗНАЧЕНИЕ:** для подготовки слабо впитывающих, гладких и микропористых минеральных поверхностей под окраску в целях повышения адгезии и снижения расхода водно-дисперсионных материалов и красок, а также для обеспыливания поверхностей.

**ОБЛАСТЬ ПРИМЕНЕНИЯ:** для наружных и внутренних работ по гипсокартону, ДВП, кирпичу, штукатурке, мрамору, облицовочному кирпичу, мелящим покрытиям.

**СВОЙСТВА:** Грунтовка для сложных непористых поверхностей. Содержит эффективный антисептик. Глубокопроникающая. Без запаха. Быстро сохнет – 10 минут.

### ГРУНТОВКА УКРЕПЛЯЮЩАЯ

• Для сильно впитывающих поверхностей • Акриловая

**НАЗНАЧЕНИЕ:** для укрепления и пропитывания пористых, рыхлых и сильно впитывающих поверхностей; для снижения расхода и улучшения адгезии последующих водно-дисперсионных ЛКМ; для обеспыливания поверхности и выравнивания впитывающей способности основания.

**ОБЛАСТЬ ПРИМЕНЕНИЯ:** штукатурка, шпатлевка, кирпич, гипс, бетон, ранее окрашенные поверхности и т.п. внутри и снаружи помещений.

**СВОЙСТВА:** Укрепляет поверхность. Без запаха. Быстро сохнет – 10 минут.



Расход (1 слой):  
1 л на 15-20 м<sup>2</sup>.  
Фасовка: 1; 5; 10 л.  
Срок годности: 1,5 года.

### ГРУНТОВКА «БЕТОН-КОНТАКТ»

• Адгезионная • Акриловая

**НАЗНАЧЕНИЕ:** адгезионный (сцепляющий) грунт перед нанесением выравнивающих и декоративных штукатурок, а также шпатлевок.

**ОБЛАСТЬ ПРИМЕНЕНИЯ:** старые масляные и алкидные покрытия; керамическая плитка для последующего приклеивания новой плитки; слабо впитывающие основания (монолитный бетон, бетонные блоки и др.) внутри и снаружи помещений.

**СВОЙСТВА:** Улучшает качество и увеличивает срок службы системы покрытий. Содержит эффективный антисептик. Образует равномерное шероховатое покрытие. Без запаха.



Цвет: розовый.  
Расход (1 слой):  
1 кг на 2-4 м<sup>2</sup>.  
Фасовка: 3,5; 6; 12 кг.  
Срок годности: 1,5 года.

## ГРУНТОВКИ

### ГРУНТ-КОНЦЕНТРАТ «ГИДРОСТОП»

• Для чувствительных к влаге пористых поверхностей • Акриловый

**НАЗНАЧЕНИЕ:** для влагоизоляции пористых и чувствительных к влаге поверхностей в целях предотвращения появления плесени и грибка, а также для улучшения адгезии и снижения расхода последующих ЛКМ; для обеспыливания поверхностей.

**ОБЛАСТЬ ПРИМЕНЕНИЯ:** гипсокартон, бетон, газобетон, кирпич, камень, штукатурка, ДСП, под обои и перед окраской в/д ЛКМ внутри и снаружи помещений.

**СВОЙСТВА:** Повышает влагостойкость поверхности. Содержит эффективный антисептик. Без запаха. Выпускается в виде концентрата (1:2 для сильно впитывающих поверхностей, 1:5 для слабо впитывающих поверхностей). Быстро сохнет – 10 минут.



Цвет: голубой.  
Расход (1 слой):  
1 л разбавленного концентрата  
до 20 м<sup>2</sup>  
Фасовка: 1; 5 л.  
Срок годности: 2 года.

## краски ФАСАДНЫЕ

### КРАСКА ФАСАДНАЯ ВСЕСЕЗОННАЯ

• Гидрофобная • Срок службы покрытия 7 лет • Акриловая на органическом растворителе

**НАЗНАЧЕНИЕ:** для высококачественного окрашивания фасадов зданий и сооружений. Пригодна для всех климатических регионов, в том числе для сложных атмосферных условий промышленных городов и районов.

**ОБЛАСТЬ ПРИМЕНЕНИЯ:** минеральные поверхности (бетон, кирпич, пенобетон, ацеит, штукатурка и др.).

**СВОЙСТВА:** Образует матовое долговечное покрытие. Устойчива к воздействию УФ-лучей и химических факторов в условиях промышленной атмосферы. Обладает водостойкостью, паропроницаемостью и эластичностью. Гидрофобная – усиленные грязеотталкивающие свойства. Проведение окрасочных работ при t до -20°C.



Колеровка:  
машинная (базы А, С),  
ручная (база А).  
Расход: 1 л до 8 м<sup>2</sup>.  
Фасовка: 9 л.  
Срок годности: 1,5 года.

## краски ФАСАДНЫЕ

### КРАСКА ФАСАДНАЯ СУПЕРЭЛАСТИЧНАЯ

• Маскирует трещины до 3 мм • Срок службы покрытия 10 лет • Акриловая

**НАЗНАЧЕНИЕ:** для высококачественного окрашивания фасадов зданий и сооружений, а также для интерьерной окраски во влажных и сырых помещениях.

**ОБЛАСТЬ ПРИМЕНЕНИЯ:** минеральные поверхности (бетон, кирпич, штукатурка, дерево и др.).

**СВОЙСТВА:** Образует матовое долговечное покрытие. Устойчива к УФ-излучению. Высокое сопротивление к растрескиванию. Высокоукрывистая. Содержит эффективный антисептик. Допускает влажную очистку фасадов. Тиксотропная. Атмосферостойкая. Допускает эксплуатацию при t от -40° до +40°C. Без запаха.



Колеровка:  
ручная колерами Dali.  
Расход (1 слой):  
1 л до 10 м<sup>2</sup>.  
Фасовка: 5; 9 л.  
Срок годности: 1,5 года.

### КРАСКА ФАСАДНАЯ ОСОБОПРОЧНАЯ

• Особопрочная • Срок службы покрытия 10 лет • Акриловая

**НАЗНАЧЕНИЕ:** для высококачественной окраски фасадов зданий, требующих долговременной эксплуатации. Может применяться для окраски влажных помещений.

**ОБЛАСТЬ ПРИМЕНЕНИЯ:** минеральные поверхности (бетон, кирпич, гипс, гипсокартон, шпатлевка, штукатурка, а также ранее окрашенные поверхности и др.).

**СВОЙСТВА:** Образует матовое долговечное покрытие. Укрывистая. Устойчива к УФ-излучению. Допускает влажную очистку фасадов. Содержит эффективный антисептик. Тиксотропная. Атмосферостойкая. Допускает эксплуатацию при t от -40° до +40°C. Без запаха.



Колеровка:  
машинная (базы А, С),  
ручная (база А).  
Расход (1 слой):  
1 л до 12 м<sup>2</sup>.  
Фасовка: 2,5; 5; 9 л.  
Срок годности: 1,5 года.

### КРАСКА ФАСАДНАЯ УКРЫВИСТАЯ

• Укрывистая • Срок службы покрытия 5 лет • Акриловая

**НАЗНАЧЕНИЕ:** для окрашивания фасадов зданий и сооружений, требующих частого обновления из-за сильного загрязнения поверхности. Может применяться для окраски влажных помещений.

**ОБЛАСТЬ ПРИМЕНЕНИЯ:** минеральные поверхности (бетон, кирпич, гипс, гипсокартон, шпатлевка, штукатурка, а также ранее окрашенные поверхности и др.).

**СВОЙСТВА:** Образует матовое долговечное покрытие. Укрывистая. Устойчива к УФ-излучению. Допускает влажную очистку фасадов. Тиксотропная. Атмосферостойкая. Допускает эксплуатацию при t от -40° до +40°C. Без запаха.



Колеровка:  
ручная колерами Dali.  
Расход (1 слой):  
1 л до 12 м<sup>2</sup>.  
Фасовка: 2,5; 5; 9 л.  
Срок годности: 1,5 года.



## КРАСКА ДЛЯ ПОТОЛКОВ

- Снежно-белая • Тиксотропная
- Акриловая

**НАЗНАЧЕНИЕ:** для окрашивания потолков в сухих жилых и общественных помещениях.

**ОБЛАСТЬ ПРИМЕНЕНИЯ:** минеральные поверхности: бетон, кирпич, гипс, гипсокартон, шпатлевки, штукатурки и ранее окрашенные поверхности внутри помещений.

**СВОЙСТВА:** Образует глубокоматовое белоснежное долговечное покрытие. Снежно-белая (96% белизны). Стойкая к сухой уборке. Не мелит. Не течет и не капает с инструмента, легко наносится. Не желтеет в процессе эксплуатации. Без запаха.

## КРАСКА ДЛЯ ДЕТСКИХ И ГОСТИНЫХ

- Суперпрочная • Гипоаллергенная
- Тиксотропная • Акриловая

**НАЗНАЧЕНИЕ:** для окрашивания стен и потолков в детских, гостиных и других помещениях, подверженных высокой эксплуатационной нагрузке. Сертифицирована для использования в детских дошкольных, лечебных и общеобразовательных учреждениях.

**ОБЛАСТЬ ПРИМЕНЕНИЯ:** минеральные поверхности (бетон, кирпич, гипс, гипсокартон, шпатлевка, штукатурка, а также ранее окрашенные поверхности) внутри помещений.

**СВОЙСТВА:** Образует матовое долговечное покрытие. Высокий показатель гипоаллергенности. Пониженное грязеудержание. Прочная: выдержит любую детскую активность. Стойкая к мытью с применением моющих средств. Не течет и не капает с инструмента, легко наносится. Без запаха.

## КРАСКА ДЛЯ ВСЕХ ТИПОВ ОБОЕВ

- Высокоукрывистая • Моющаяся
- Тиксотропная • Акриловая

**НАЗНАЧЕНИЕ:** для окрашивания структурных, бумажных, флизелиновых и стеклообоев. Допускается окрашивание стен и потолков в помещениях с нормальной и повышенной влажностью, а также нуждающихся в мытье.

**ОБЛАСТЬ ПРИМЕНЕНИЯ:** все типы обоев под покраску, а также минеральные поверхности внутри помещений.

**СВОЙСТВА:** Образует шелковисто-матовое покрытие. Идеально подчеркивает структуру обоев. Устойчива к влажной уборке с применением моющих средств. Содержит антибактериальные добавки. Не течет и не капает с инструмента, легко наносится. Без запаха.



**Колеровка:**  
ручная колерами Dali.  
**Расход (1 слой):**  
1 л до 8 м<sup>2</sup>.  
**Фасовка:** 0,9; 2,5; 5; 9 л.  
**Срок годности:** 1,5 года.



**Колеровка:**  
ручная колерами Dali.  
**Расход (1 слой):**  
1 л до 12 м<sup>2</sup>.  
**Фасовка:** 2,5; 5; 9 л.  
**Срок годности:** 1,5 года.



**Колеровка:**  
машинная (базы А, С),  
ручная (база А).  
**Расход (1 слой):**  
1 л до 12 м<sup>2</sup>.  
**Фасовка:** 2,5; 5; 9 л.  
**Срок годности:** 1,5 года.

## КРАСКА ДЛЯ СТЕН И ПОТОЛКОВ (PROFESSIONAL)

- Суперпрочная • Тиксотропная
- Акриловая

**НАЗНАЧЕНИЕ:** для окрашивания стен и потолков в помещениях с повышенной эксплуатационной нагрузкой, а также подверженных сильным загрязнениям.

**ОБЛАСТЬ ПРИМЕНЕНИЯ:** минеральные поверхности (бетон, кирпич, гипс, гипсокартон, шпатлевка, штукатурка, а также ранее окрашенные поверхности) внутри помещений.

**СВОЙСТВА:** Образует матовое долговечное покрытие. Стойкая к мытью с применением моющих средств, легко отмывается от бытовых пятен. Устойчива к загрязнениям. Не течет и не капает с инструмента, легко наносится. Без запаха.



**Колеровка:**  
машинная (базы А, С),  
ручная (база А).  
**Расход (1 слой):**  
1 л до 12 м<sup>2</sup>.  
**Фасовка:** 0,9; 2,5; 5; 9 л.  
**Срок годности:** 1,5 года.



**Колеровка:**  
машинная (базы А, С),  
ручная (база А).  
**Расход (1 слой):**  
1 л до 12 м<sup>2</sup>.  
**Фасовка:** 0,9; 2,5; 5; 9 л.  
**Срок годности:** 1,5 года.

## КРАСКА ДЛЯ КУХНИ И ВАННОЙ

- Бактерицидная • Моющаяся
- Тиксотропная • Латексная

**НАЗНАЧЕНИЕ:** для окрашивания стен и потолков в помещениях с повышенной влажностью воздуха: кухни, ванные, предбанники, лоджии, балконы.

**ОБЛАСТЬ ПРИМЕНЕНИЯ:** минеральные поверхности: бетон, кирпич, гипс, гипсокартон, шпатлевки, штукатурки и ранее окрашенные поверхности внутри помещений.

**СВОЙСТВА:** Образует матовое долговечное покрытие. Выдерживает образование конденсата. Стойкая к мытью с использованием моющих средств. Устойчива к загрязнениям. Бактерицидный эффект предотвращает рост плесени и грибка. Не течет и не капает с инструмента, легко наносится. Без запаха.

## КРАСКА ИНТЕРЬЕРНАЯ

- Белоснежная • Экономичная
- Матовая • Акриловая

**НАЗНАЧЕНИЕ:** для окрашивания стен и потолков в помещениях с невысокой эксплуатационной нагрузкой.

**ОБЛАСТЬ ПРИМЕНЕНИЯ:** минеральные поверхности (бетон, кирпич, гипс, гипсокартон, шпатлевка, штукатурка, а также ранее окрашенные поверхности и обои) внутри помещений.

**СВОЙСТВА:** Выдерживает легкую влажную уборку. Обладает повышенной паропроницаемостью, позволяя стенам дышать. Не течет и не капает с инструмента, легко наносится. Не желтеет в процессе эксплуатации. Без запаха.



**Колеровка:**  
ручная колерами Dali.  
**Расход (1 слой):**  
1 л до 9 м<sup>2</sup>.  
**Фасовка:** 0,9; 2,5; 5; 9 л.  
**Срок годности:** 1,5 года.

## ЭМАЛИ



### Расход (1 слой):

1 л на 12-18 м<sup>2</sup> в зависимости от цвета и способа нанесения.

Упаковка: 0,75; 2; 10 л.

Срок годности: 3 года.



## ГРУНТ-ЭМАЛЬ ПО РЖАВЧИНЕ 3 в 1 ГЛАДКАЯ

- Глянцевая • Прямо по ржавчине
- Срок службы до 7 лет • Эффективно защищает от коррозии

**НАЗНАЧЕНИЕ:** для окрашивания металлических поверхностей: решетки, ограды, гаражи, различные металлоконструкции и т.п.; для окрашивания как новых, так и пораженных точечной или сплошной коррозией металлических поверхностей с толщиной ржавчины до 100 мкм, плотно сцепленной с металлом.

**ОБЛАСТЬ ПРИМЕНЕНИЯ:** ранее окрашенные (ПФ, ГФ, Кузбасслак, МА, МД) и неокрашенные чугунные и стальные поверхности, возможно применение также по цветным металлам, оцинкованному металлу и нержавеющей стали с незначительным сокращением срока службы.

**СВОЙСТВА:** Стойкая к атмосферным воздействиям и влажности. Быстросохнущая. Укрывистая. Глянцевая. Наносится прямо по ржавчине. Не требует грунтования. Срок службы - 7 лет (снаружи), 10 лет (внутри).

Не оставляет следов от кисти. Экономичный расход. Выдерживает колебания температур от -40° до +60°С.

## ГРУНТ-ЭМАЛЬ ПО РЖАВЧИНЕ 3 в 1 МОЛОТКОВАЯ

- Тиксотропная • Прямо по ржавчине
- Срок службы до 10 лет • Эффективно защищает от коррозии

**НАЗНАЧЕНИЕ:** для окрашивания металлических поверхностей: решетки, ограды, гаражи, различные металлоконструкции и т.п.; для окрашивания как новых, так и пораженных точечной или сплошной коррозией металлических поверхностей с толщиной ржавчины до 100 мкм, плотно сцепленной с металлом.

**ОБЛАСТЬ ПРИМЕНЕНИЯ:** черный и цветной металл, оцинкованное железо, чугунные радиаторы отопления (с t поверхности до +80°С), а также деревянные поверхности внутри помещений.

**СВОЙСТВА:** Стойкая к атмосферным воздействиям и влажности. Наносится прямо по ржавчине, не требует грунтования. Срок службы - 7 лет (снаружи), 10 лет (внутри). Скрывает мелкие дефекты поверхности. Тиксотропная – образует молотковый эффект даже на вертикальных поверхностях. Не оставляет следов от кисти. Экономичный расход. Выдерживает колебания температур от -40° до +80°С.



### Расход (1 слой):

1 л на 12 м<sup>2</sup>.

Фасовка: 0,75; 2; 10 л.

Срок годности: 3 года.



## ЭМАЛИ



### Колеровка:

ручная в пастельные тона колерами Dali.

### Расход (1 слой):

1 кг до 10 м<sup>2</sup>.

Фасовка: 1; 3 кг.

Срок годности: 1,5 года.

## ЭМАЛЬ ДЛЯ ОКОН И ДВЕРЕЙ

- Срок службы – 5 лет • Полуматовая
- Суперпрочная • Акриловая

**НАЗНАЧЕНИЕ:** для высококачественного окрашивания различных изделий и поверхностей из дерева: дверные блоки, оконные наличники, рамы, стены зданий и помещений, садовая мебель и т.п.

**ОБЛАСТЬ ПРИМЕНЕНИЯ:** деревянные поверхности, эксплуатируемые в условиях открытой атмосферы, а также внутри помещений, в том числе с повышенной влажностью; также допускается окраска ДСП, фанеры, минеральных поверхностей. **СВОЙСТВА:** Образует полуматовое белоснежное долговечное покрытие. Суперпрочная – до 15 000 проходов влажной щеткой. Светостойкая – не желтеет в процессе эксплуатации. Повышенная стойкость к растрескиванию при перепадах температур. Тиксотропная. Атмосферостойкая. Без запаха.



### Колеровка:

ручная в пастельные тона колерами Dali.

### Расход (1 слой):

1 кг на 8 м<sup>2</sup>.

Фасовка: 1 кг.

Срок годности: 1 год.

## ЭМАЛЬ ДЛЯ РАДИАТОРОВ

- Белоснежная • Срок службы не менее 5 лет • Акриловая

**НАЗНАЧЕНИЕ:** для окрашивания радиаторов, труб водяного отопления и других металлических поверхностей внутри помещений.

**СВОЙСТВА:** Влагостойкая. Идеально подходит для любых металлических поверхностей. Антикоррозионная. Светостойкая. Не желтеет в процессе эксплуатации. Не оставляет следов от кисти. Без запаха.



### Колеровка:

ручная в пастельные тона пастами Dali.

### Расход (1 слой):

1 л до 11 м<sup>2</sup>.

Фасовка: 0,5 л.

Срок годности: 3 года.

## ЭМАЛЬ ДЛЯ РАДИАТОРОВ

- Высокоглянцевая • Белоснежная
- Алкидная • Срок службы – 10 лет

**НАЗНАЧЕНИЕ:** для окрашивания радиаторов, труб водяного отопления, полотенцесушителей, конвекторов и других металлических поверхностей внутри помещений.

**СВОЙСТВА:** Влагостойкая. Идеально подходит для любых металлических поверхностей. Не желтеет в процессе эксплуатации. Образует долговечное покрытие стабильного блеска. Высокая укрывистость. Не оставляет следов от кисти. Термостойкость покрытия до +80°С.

## Интерьерная краска

## Фасадная краска

Область применения	Интерьерная краска			Фасадная краска							
	для стен и потолков PROFESSIONAL	для обоев	для кухни и ванной	интерьерная	для детских и гостиных	для потолков	все-сезонная	особо-прочная	укры-вистая	супер-эластичная	
Колеровка	машинная	машинная	машинная	ручная	ручная	ручная	машинная	машинная	ручная	ручная	
Тиксотропия	✓	✓	✓		✓	✓	✓	✓	✓	✓	
Морозостойкость	✓	✓	✓	✓	✓	✓	✓	✓	✓	✓	
Атмосферостойкость							✓	✓	✓	✓	
Светостойкость	✓	✓	✓	✓	✓	✓	✓	✓	✓	✓	
Устойчивость к мытью	✓	✓	✓		✓		✓	✓	✓	✓	
Влагостойкость	✓	✓	✓		✓		✓	✓	✓	✓	
Антисептические свойства			✓						✓	✓	
Гипоаллергенность					✓						
Расход, м <sup>2</sup> /л	12	12	12	9	12	8	8	12	12	10	
Не закрашивает рельеф поверхности			✓								
Маскирует трещины до 3 мм										✓	
t° воздуха для проведения работ	от +10°C						до -20°C	от +10°C			
Срок службы покрытия (сертифицированный)							7 лет	10 лет	5 лет	10 лет	

### ДЕКОРАТИВНАЯ КРАСКА «ФАКТУРА»

- *Образует декоративное фактурное покрытие • Долговечность до 20 лет*
- *Акриловая*

**НАЗНАЧЕНИЕ:** для защитно-декоративной отделки фасадов зданий и стен внутри помещений.

**ОБЛАСТЬ ПРИМЕНЕНИЯ:** пористые основания (цементная штукатурка, кирпич, бетон, пенобетон и др.).

**СВОЙСТВА:** Скрывает мелкие детали основания. Моющаяся. Высокая механическая прочность. Содержит антисептические добавки. Трещиностойкая. Устойчива к УФ-излучению. Без запаха. Выдерживает перепады температур от -45° до +50°С.

### ДЕКОРАТИВНАЯ ШТУКАТУРКА «КОРОЕД»

- *Образует фактурное покрытие с «лабиринтными каналами»*
- *Долговечность до 20 лет • Акриловая*

**НАЗНАЧЕНИЕ:** для защитно-декоративной отделки фасадов зданий и стен внутри помещений.

**ОБЛАСТЬ ПРИМЕНЕНИЯ:** пористые основания (цементная штукатурка, кирпич, бетон, пенобетон и др.).

**СВОЙСТВА:** Скрывает мелкие детали основания. Моющаяся. Высокая механическая прочность. Содержит антисептические добавки. Трещиностойкая. Устойчива к УФ-излучению. Без запаха. Выдерживает перепады температур от -45° до +50°С.

### ДЕКОРАТИВНАЯ ШТУКАТУРКА «ГРАНУЛА»

- *Образует декоративное фактурное покрытие с текстурой типа «гранул»*
- *Долговечность до 20 лет • Акриловая*

**НАЗНАЧЕНИЕ:** для защитно-декоративной отделки фасадов зданий и стен внутри помещений.

**ОБЛАСТЬ ПРИМЕНЕНИЯ:** пористые основания (цементная штукатурка, кирпич, бетон, пенобетон и др.).

**СВОЙСТВА:** Скрывает мелкие детали основания. Моющаяся. Высокая механическая прочность. Содержит антисептические добавки. Трещиностойкая. Устойчива к УФ-излучению. Без запаха. Выдерживает перепады температур от -45° до +50°С.



**Колеровка:**  
машинная по каталогам NCS, Monicolor, Dali;  
ручная колерами Dali, а также окраска сверху.  
**Расход:** 1 кг на 1-1,5 м<sup>2</sup>.  
**Фасовка:** 15; 30 кг  
**Срок годности:** 1 год.



**Колеровка:**  
машинная по каталогам NCS, Monicolor, Dali;  
ручная колерами Dali, а также окраска сверху.  
**Расход:** 1 кг на 0,3-0,4 м<sup>2</sup>.  
**Фасовка:** 15; 30 кг  
**Срок годности:** 1 год.



**Колеровка:**  
машинная по каталогам NCS, Monicolor, Dali;  
ручная колерами Dali, а также окраска сверху.  
**Расход:** 1 кг на 0,5 м<sup>2</sup>.  
**Фасовка:** 15; 30 кг  
**Срок годности:** 1 год.

### ДЕКОРАТИВНАЯ ШТУКАТУРКА «ШУБА»

- *Образует декоративное фактурное покрытие «под шубу»*
- *Долговечность до 20 лет • Акриловая*

**НАЗНАЧЕНИЕ:** для защитно-декоративной отделки фасадов зданий и стен внутри помещений.

**ОБЛАСТЬ ПРИМЕНЕНИЯ:** пористые основания (цементная штукатурка, кирпич, бетон, пенобетон и др.).

**СВОЙСТВА:** Скрывает мелкие детали основания. Моющаяся. Высокая механическая прочность. Содержит антисептические добавки. Трещиностойкая. Устойчива к УФ-излучению. Без запаха. Выдерживает перепады температур от -45° до +50°С.



**Колеровка:**  
машинная по каталогам NCS, Monicolor, Dali;  
ручная колерами Dali, а также окраска сверху.  
**Расход:** 1 кг на 0,7-1 м<sup>2</sup>.  
**Фасовка:** 15; 30 кг.  
**Срок годности:** 1 год.

*Новинка!*



**Колеровка:**  
машинная по каталогам NCS, Monicolor, Dali;  
ручная колерами Dali.  
**Расход:** 0,2-1,2 кг/м<sup>2</sup>.  
**Фасовка:** 15 кг.  
**Срок годности:** 18 месяцев.

### ДЕКОРАТИВНАЯ ШТУКАТУРКА «ВЕНЕЦИАНСКАЯ»

- *Образует декоративное покрытие имитирующее мрамор • Глянцевая*
- *Долговечность до 20 лет*

**НАЗНАЧЕНИЕ:** Для декоративной отделки интерьера (стен, потолков, колонн и т.д.) с эффектом, имитирующим мрамор, малахиты и любые другие минералы с полированной поверхностью.

**ОБЛАСТЬ ПРИМЕНЕНИЯ:** Применяется по различным поверхностям: штукатурки, бетон, гипсокартонные и другие минеральные основания внутри помещений.

**СВОЙСТВА:** Паропроницаемая. Без запаха. С нанесенным воском покрытие устойчиво к влажной уборке с применением бытовых моющих средств.

*Новинка!*



**Колеровка:**  
ручная колерными пастами «Dali», но не более 3-4% к массе воска.  
**Расход (1 слой):** 1 кг на 10 м<sup>2</sup>  
**Фасовка:** 1 кг.  
**Срок годности:** 2 года.

## ВОСК ЗАЩИТНО-ДЕКОРАТИВНЫЙ

- **Высокопрочный** • **Глянцевый**
- **Водостойкий**

**НАЗНАЧЕНИЕ:** Усиливает фактуру поверхности любых декоративных штукатурок, в том числе «венецианской», защищает от влаги и загрязнений, придает покрытию глянец.

**СВОЙСТВА:**  
Для внутренних работ. Без запаха. Прозрачный. Отличается высокой прочностью.

*Новинка!*



**Колеровка:**  
ручная колерными пастами Dali, но не более 3-4% к объему.  
**Расход:** 50-120 г/м<sup>2</sup>, в зависимости от поверхности, способа нанесения и количества слоев.  
**Фасовка:** 1 кг.  
**Срок годности:** 1 год.

## ЛАК ЛЕССИРУЮЩИЙ ПЕРЛАМУТРОВЫЙ

- **Водостойкий** • **Полупрозрачный**
- **Акриловый**

**НАЗНАЧЕНИЕ:** Для декоративной отделки венецианской штукатурки, фактурной штукатурки и различных окрашенных поверхностей. Полупрозрачное покрытие придает поверхности эффект мерцания и перелива «перламутровый эффект», а также подчеркивает фактуру рисунка и защищает поверхность от воздействия влаги и загрязнений.

**ОБЛАСТЬ ПРИМЕНЕНИЯ:** Для внутренних работ по следующим типам поверхностей: гипс, керамика, бетон, кирпич, обои под покраску и стеклообои, дерево (кроме полов), пенополистирол, ранее окрашенные и другие минеральные поверхности, а также для отделки гладких и рельефных декоративных штукатурок, красок и покрытий.

**СВОЙСТВА:**  
Перламутровый блеск. Водостойкий. Паропроницаемый. Хорошая адгезия. Высокая прочность. Колеруемый.



**Расход (1 слой):**  
в неразбавленном виде  
1 л на 6-10 м<sup>2</sup>,  
**Фасовка:** 0,25 л.  
**Срок годности:** 1,5 года.

## КРАСКА КОЛЕРОВОЧНАЯ

- **Для внутренних и наружных работ**
- **Акриловая**

**НАЗНАЧЕНИЕ:** для колеровки интерьерных, фасадных красок, декоративных штукатурок на водной основе, а также для художественных и оформительских работ по пористым основаниям внутри и снаружи помещений.

**СВОЙСТВА:** Высокая светостойкость (6-8 баллов). Атмосферостойкая. Без запаха.  
**Цвет:** оранжевый, персиковый, алый, охра, желтый, лимонный, олива, зеленое яблоко, изумрудный, синий, сиреневый, красно-коричневый, шоколадный, черный графит.  
**Варианты разбелов:** 1:1, 1:5, 1:10, 1:20, 1:40.



**Фасовка:** 100 г.  
**Срок годности:** 3 года.

## ПАСТА КОЛЕРНАЯ УНИВЕРСАЛЬНАЯ

- **Для внутренних и наружных работ**

**НАЗНАЧЕНИЕ:** для тонирования алкидных, масляных и водно-дисперсионных лакокрасочных материалов.

**СВОЙСТВА:** Высокая светостойкость (6-8 баллов). Атмосферостойкая. Морозостойкая.

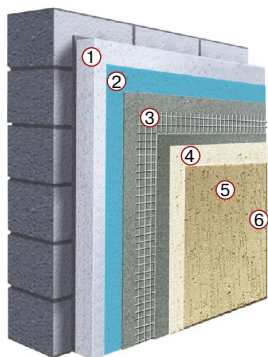
**Цвет:** золотисто-желтый, оранжевый, красный, зеленый, оливковый, бирюзовый, сиреневый, синий, салатный, красно-коричневый, коричневый, черный.

**Варианты разбелов:** 1:10, 1:50, 1:100





## ДЛЯ ПЕНОПОЛИСТЕРОЛА



- ① Теплоизоляционная стена из пенополистирола.
- ② Грунтовка «ППС-контакт» (голубая).
- ③ Клеевая штукатурка, армированная стеклосеткой.
- ④ Грунтовка «Бетон-контакт-2» (белая).
- ⑤ Колерованная декоративная штукатурка «DALI-DECOR»® (на рисунке короед).
- ⑥ Состав «Гидростоп» (гидрофобизатор).

### А ГРУНТОВКА «ППС - КОНТАКТ»

Специальная кварцевая грунтовка.

Усиливает межслойную адгезию и улучшает наносимость цементной штукатурки на пенополистирол.

Цвет: Голубой.  
Расход (в 1 слой): 0,2 кг/м<sup>2</sup>.  
Фасовка: 23 кг

### С ШТУКАТУРКА КЛЕВАЯ

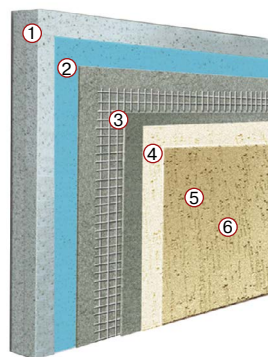
Для пенополистирола

- удобная и надежная в работе;
- высокая трещиностойкость;
- на цементной основе;
- для наружных и внутренних работ;
- повышенная прочность покрытия.

Расход: 6-8 кг/м<sup>2</sup>.  
Фасовка: 25 кг



## ДЛЯ ГАЗОБЕТОНА



- ① Газобетон.
- ② Грунтовка «Газобетон-контакт-1» (голубая).
- ③ Штукатурка для газобетона, армированная стеклосеткой.
- ④ Грунтовка «Бетон-контакт-2» (белая).
- ⑤ Колерованная декоративная штукатурка «DALI-DECOR»® (на рисунке короед).
- ⑥ Состав «Гидростоп» (гидрофобизатор).

### А ГРУНТОВКА «ГАЗОБЕТОН- КОНТАКТ-1»

Специальная высокоадгезионная грунтовка.

Укрепляет поверхностный слой основания, улучшает адгезию и наносимость цементных штукатурок.

Цвет: Голубой.  
Расход (в 1 слой): 0,25±0,05 кг/м<sup>2</sup>.  
Фасовка: 23 кг

### С ШТУКАТУРНАЯ СМЕСЬ

Для ячеистых бетонов (газобетона).

- удобная и надежная в работе;
- на цементной основе;
- для наружных и внутренних работ;
- повышенная прочность покрытия.

Расход: 6 кг/м<sup>2</sup>.  
Фасовка: 25 кг.

### В ГРУНТОВКА «БЕТОН- КОНТАКТ-2»

Суперадгезионная лессирующая грунтовка.

Окрашивает поверхность в белый цвет, укрепляет и обеспылевает поверхностный слой цементной штукатурки, усиливает межслойную адгезию и улучшает наносимость декоративных штукатурок. Для получения более качественного финишного покрытия грунтовку «Бетон-контакт-2» рекомендуется заколеровать в цвет декоративной штукатурки.

Расход (в 1 слой): 0,2 ± 0,25 кг/м<sup>2</sup>.  
Фасовка: 23 кг



*Новинка!*



**Расход: (в 1 слой):** 1 л от 5 до 10 м<sup>2</sup> в зависимости от пористости основания.  
**Фасовка:** 5; 10 л.  
**Срок годности:** 2 года.

*Новинка!*



**Расход: (в 1 слой):** 1 л от 7 до 10 м<sup>2</sup> в зависимости от пористости основания и метода нанесения.  
**Фасовка:** 9 л.  
**Срок годности:** 3 года.

### ЛАК ДЛЯ КАМНЯ И КИРПИЧА «ПОЛУМАТОВЫЙ»

• **Срок службы - 10 лет** • **Высокая атмосферостойкость** • **Акрил-силиконовый**

**НАЗНАЧЕНИЕ:** для придания декоративных и защитных свойств кирпичу, природному и искусственному камню.

**ОБЛАСТЬ ПРИМЕНЕНИЯ:** минеральные основания внутри и снаружи помещений: природный и искусственный камень, кирпич, декоративная отделка каминов, нагреваемых до +50°C и другие (кроме полов).

**СВОЙСТВА:** Сохраняет свои свойства при t поверхности до +50°C, (облицовка каминов). Наличие силикона повышает грязе- и водоотталкивающие свойства. Предотвращает образование высолов и биопоражений. Укрепляет поверхность, защищает от микротрещин.

### ЛАК ДЛЯ КАМНЯ И КИРПИЧА «МОКРЫЙ КАМЕНЬ»

• **Полуглянцевый** • **Атмосферостойкий** • **Срок службы 10 лет** • **Акриловый органорастворимый**

**НАЗНАЧЕНИЕ:** Для защиты и отделки фасадов зданий, памятников архитектуры от воздействия влаги, неблагоприятных климатических условий и атмосферного воздействия. Лак образует декоративное полуглянцевое покрытие, создавая эффект «мокрого камня», противостоит истиранию, износу, выветриванию, разрушению, загрязнению поверхности.

**ОБЛАСТЬ ПРИМЕНЕНИЯ:** Подходит для лакирования каминов, а также декоративных интерьерных и экстерьерных работ по любым минеральным поверхностям, кроме полов и крыш, а также поверхностей находящихся в постоянном контакте с водой.

**СВОЙСТВА:** Прочный. Термостойкий (до +50°C). Быстросохнущий. Содержит антисептик. Снижает влагопоглощение. Блокирует выход солей

### ПРОПИТКА ДЛЯ КАМНЯ «ГИДРОСТОП»

• **Гидрофобизирующая пропитка**

**НАЗНАЧЕНИЕ:** для защитной обработки пористых строительных материалов от воздействия влаги; для повышения морозостойкости минеральных поверхностей; для усиления гидрофобизирующих свойств строительных смесей.

**ОБЛАСТЬ ПРИМЕНЕНИЯ:** пористые основания (кирпич, бетон, камень и др.).

**СВОЙСТВА:** Содержит эффективный антисептик. Предотвращает появление высолов. Легко проникает на значительную глубину (до 5 мм). Сохраняет газо- и паропроницаемость поверхности, не закупоривает капилляры. Увеличивает срок службы поверхности в целом. Защищает от грибка, плесени, мхов.



**Расход:** 0,15-0,25 л/м<sup>2</sup>.  
**Фасовка:** 5; 10 л.  
**Срок годности:** 1 год.

### ОЧИСТИТЕЛЬ ФАСАДОВ

• **Высокая эффективность очистки от солевых загрязнений**

**НАЗНАЧЕНИЕ:** для удаления с минеральных поверхностей солевых отложений, следов кладочного раствора, мхов, плесени и грибка.

**ОБЛАСТЬ ПРИМЕНЕНИЯ:** кирпич, бетон, камень и др.

**СВОЙСТВА:** Эффективно удаляет растворимые и нерастворимые в воде загрязнения карбонатного, сульфатного и известкового типов. Не оставляет следов при высыхании. Не требует промывки водой.



**Расход:** 0,2 - 0,35 л/м<sup>2</sup>.  
**Фасовка:** 5; 10 л.  
**Срок годности:** 1,5 года.

### УНИВЕРСАЛЬНЫЙ АНТИСЕПТИК

• **Против плесени и грибка**  
• **Для любых поверхностей**

**НАЗНАЧЕНИЕ:** для уничтожения биопоражений (плесени, водорослей, грибка, мхов и лишайников); для профилактики биопоражений.

**ОБЛАСТЬ ПРИМЕНЕНИЯ:** любые виды поверхностей (кирпич, бетон, штукатурка, дерево, картон, гипсокартон, керамическая плитка, в том числе окрашенных любыми ЛКМ) внутри и снаружи помещений.

**СВОЙСТВА:** Высокоэффективен против любых видов биопоражений. Легко впитывается в любые типы поверхностей. Перекрывается любыми типами отделочных материалов. Не содержит хлора.



**Расход (в зависимости от степени поражения):** 50-250 мл/м<sup>2</sup>.  
**Фасовка:** 0,6; 5 л.  
**Срок годности:** 2 года.



### МАСТИКА «АКВАПЛАСТ»

**Быстросохнущая • Высокопрочная  
• Универсальная • Акриловая**

**НАЗНАЧЕНИЕ:** для гидроизоляции бассейнов, резервуаров, подвалов, санузлов, ванных комнат, террас и балконов в качестве промежуточного изолирующего слоя с последующей укладкой керамической плитки; для герметизации швов, стыков и примыканий при устройстве гидроизоляционных покрытий, ремонтных работах; для гидроизоляции поверхностей, выполненных из минеральных материалов (бетон, кирпич), гипсокартона, ацита и т.п.; для кровельных работ.

**СВОЙСТВА:** Высокие гидроизоляционные свойства. Однокомпонентная, готова к применению. Износостойкая. Высокопрочная. Устойчива к УФ-излучению, граду, дождю. Высокая адгезия к битуму, рубероиду, асбесту, плиточным клеям, бетону. Содержит эффективный антисептик. Без запаха, не содержит органических растворителей.

### КЛЕЙ ДЛЯ НАПОЛЬНЫХ ПОКРЫТИЙ

**• Универсальный  
• Суперпрочный • Водостойкий  
• Акриловый**

**НАЗНАЧЕНИЕ:** для приклеивания рулонных и плиточных напольных покрытий всех типов: бытовой и коммерческий линолеум на разных подосновах, ковровые покрытия, ПВХ-плитка, рулонные и листовые пробковые покрытия.

**СВОЙСТВА:** Экономичен, легко наносится. Имеет незначительную усадку и не растрескивается при высыхании. Отлично заполняет трещины и неровности на поверхности. Содержит эффективный антисептик. Допускает корректировку при укладке покрытий в течение открытого времени работы клея (около 30 минут). Может применяться на больших площадях, а также на вертикальных поверхностях. Хорошо удерживает загибы рулонных материалов. Без запаха.



Расход: 1 - 1,5 л/м<sup>2</sup>.  
Фасовка: 2,5; 5; 10 л.  
Срок годности: 1,5 года.



Расход: 1 кг на 2,5 - 3,5 м<sup>2</sup>.  
Фасовка: 3,5; 7; 14 кг.  
Срок годности: 1,5 года.



Расход (средняя норма):  
40-80 мл/м<sup>2</sup>.  
Фасовка: 600 мл.  
Срок годности: 2 года.

### УНИВЕРСАЛЬНОЕ ИНСЕКТИЦИДНОЕ СРЕДСТВО «АНТИМУРАВЕЙ»

**• Высокоэффективен по отношению  
к широкому спектру насекомых**

**НАЗНАЧЕНИЕ:** для уничтожения различных видов муравьёв, ос, а также синантропных насекомых, таких как: постельные клопы, блохи, личинки комаров и мух.

**ОБЛАСТЬ ПРИМЕНЕНИЯ:** обработка внутри помещений «гнезд» клопов и скопления, «дорожек» муравьёв; краёв мусорных контейнеров против ос; пола и стен против блох; отмостков домов, коттеджей, садовых домиков в целях борьбы с муравьями.

**СВОЙСТВА:** Не оказывает влияния на обработанные поверхности. Не оставляет масляных пятен.

### УНИВЕРСАЛЬНОЕ ИНСЕКТИЦИДНОЕ СРЕДСТВО «АНТИМУРАВЕЙ - УЛЬТРА»

**• Высокоэффективное средство  
от насекомых**

**НАЗНАЧЕНИЕ:** для уничтожения различных видов муравьёв, ос, а также синантропных насекомых, таких как: постельные клопы, блохи, личинки комаров и мух.

**ОБЛАСТЬ ПРИМЕНЕНИЯ:** обработка внутри помещений «гнезд» клопов и скопления, «дорожек» муравьёв; краёв мусорных контейнеров против ос; пола и стен против блох; отмостков домов, коттеджей, садовых домиков в целях борьбы с муравьями.

**СВОЙСТВА:** Без запаха. Не содержит органических растворителей и хлора. Не оказывает влияния на обработанные поверхности. Не опасен для человека, животных и растений.



Расход (средняя норма):  
40-80 мл/м<sup>2</sup>.  
Фасовка: 600 мл.  
Срок годности: 2 года.

*Новинка!*

### ГЕРМЕТИК СИЛИКОНОВЫЙ УНИВЕРСАЛЬНЫЙ

**НАЗНАЧЕНИЕ:** Для герметизации швов и соединений, подверженных воздействию атмосферы, температуры, влаги, моющих средств.

**СВОЙСТВА:** Атмосферостойкий. Водостойкий. Подходит для подвижных швов. Имеет минимальную усадку. Удобно наносится. Для наружных и внутренних работ. Стойкий к моющим средствам. Высокоэластичный.



Расход: 100 мл на 5 п.м.  
(шов шириной 4 мм и глубиной 5 мм).  
Фасовка: 290 мл.

### ГЕРМЕТИК СИЛИКОНОВЫЙ САНИТАРНЫЙ

**НАЗНАЧЕНИЕ:** Для герметизации монтажных швов в помещениях с повышенной влажностью: кухни, ванные, бани, душевые, санузлы, системы канализации и водоснабжения, для затирки плитки.

**СВОЙСТВА:** Водонепроницаемый. Антибактериальный. Стойкий к моющим средствам. Подходит для подвижных швов. Имеет минимальную усадку. Удобно наносится. Образует гладкий и блестящий шов.



Расход: 100 мл на 5 п.м.  
(шов шириной 4 мм и глубиной 5 мм).  
Фасовка: 290 мл.

### ГЕРМЕТИК СИЛИКОНОВЫЙ НЕЙТРАЛЬНЫЙ

**НАЗНАЧЕНИЕ:** Для герметизации швов и соединений, подверженных воздействию атмосферы, температуры, влаги, моющих средств. Применяется в системах вентиляции и кондиционирования для швов из различных видов металлов.

**СВОЙСТВА:** Атмосферостойкий. Водостойкий. Подходит для подвижных швов. Высокоэластичный. Имеет минимальную усадку. Удобно наносится. Для наружных и внутренних работ. Стойкий к моющим средствам.



Расход: 100 мл на 5 п.м.  
(шов шириной 4 мм и глубиной 5 мм).  
Фасовка: 290 мл.

### ГЕРМЕТИК АКРИЛОВЫЙ УНИВЕРСАЛЬНЫЙ

**НАЗНАЧЕНИЕ:** Для герметизации монтажных швов, стыков и трещин из различных строительных материалов, вокруг оконных рам и дверных коробок, между панелями и молдингами.

**СВОЙСТВА:** Белоснежный. Стойкий к ультрафиолету. Имеет незначительную усадку. Прочное соединение. Для наружных и внутренних работ. Профессиональный монтаж.



Расход: 100 мл на 5 п.м.  
(шов шириной 4 мм и глубиной 5 мм).  
Фасовка: 290 мл.



Фасовка: 750 мл.  
Срок годности: 1 год.

### ПЕНА МОНТАЖНАЯ STANDART, UNIVERSAL

• Бытовая • Всесезонная

**НАЗНАЧЕНИЕ:** для термо- и звукоизоляции монтажных швов при установке дверных коробок и оконных рам; для изоляции и заполнения отверстий и швов.

**СВОЙСТВА:** Однокомпонентная полиуретановая. Быстро отверждается. Можно использовать при t окружающей среды от -10° до +35°С.

### ПЕНА МОНТАЖНАЯ PROFESSIONAL

• Профессиональная • Всесезонная  
• Контролируемое вторичное расширение

**НАЗНАЧЕНИЕ:** для термо- и звукоизоляции монтажных швов и зазоров при установке дверных коробок и оконных рам, труб; изоляции и заполнения различных отверстий.

**СВОЙСТВА:** Однокомпонентная полиуретановая. Быстрого затвердевания. Можно использовать при t окружающей среды от -10° до +35°С. Препятствует образованию плесени и грибка. Повышенная адгезия, даже с гладкими поверхностями. Имеет клапан под монтажный пистолет.

Фасовка: 750 мл.  
Срок годности: 1 год.

### ОЧИСТИТЕЛЬ МОНТАЖНОЙ ПЕНЫ

**НАЗНАЧЕНИЕ:** для промывки и очистки монтажных пистолетов, для удаления незатвердевшей пены с оконных профилей и других поверхностей, для очистки одежды.

Фасовка: 500 мл.  
Срок годности: 1 год.



Россия, 111524,  
г. Москва, ул. Электродная, д.10.  
Тел./факс: (495) 730-0299,  
[www.rogneda.ru](http://www.rogneda.ru)

